



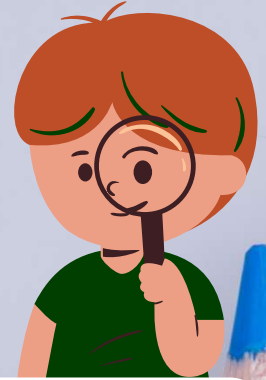
Museo de la Paz de Gernika

www.museodelapaz.org



Exposición permanente

CUADERNO DE EJERCICIOS
(5° y 6° de Educación Primaria)



Nombre y apellidos

Centro escolar

Ciudad

Fecha



ÍNDICE

- Un recorrido educativo.....1
- Antes de venir al museo.....2
- En el museo.....5
 - Paz.....5
 - Sala azul.....7
 - La casa de Begoña.....9
 - La sala histórica.....11
 - "Guernica".....17
 - Testimonios.....19
 - Derechos Humanos.....21
- Tras la visita la museo.....23
- Fin.....25

Agradecimientos

Al alumnado de 3º del grupo 32 del Grado de Educación Primaria del curso 2021-2022 (UPV-EHU. Facultad de Educación, Filosofía y Antropología II. Campus de Gipuzkoa).

A todas las personas que desde el Museo de la Paz de Gernika han colaborado en la realización y mejora de la obra.



Publicado por
Fundación Museo de la Paz de Gernika
2022

Un recorrido educativo por el Museo de la Paz de Gernika

El cuaderno de ejercicios que tienes entre manos, ofrece propuestas para trabajar con los niños y las niñas del tercer ciclo de Primaria, (comprende de 10 a 12 años) la exposición permanente del Museo de la Paz de Gernika.

Te sugerimos elegir unos pocos ejercicios del cuaderno para realizarlos dentro del museo. Otros muchos ejercicios se pueden completar antes o después de la visita con los recursos que encontrarás en nuestra web y en nuestras redes sociales.

El cuaderno es una herramienta pedagógica que promoverá la lectura, comprensión y reflexión de los textos del museo. Si, por el contrario, se exige al alumnado completar todos los ejercicios, verás que es demasiado largo y que pierde su función pedagógica.

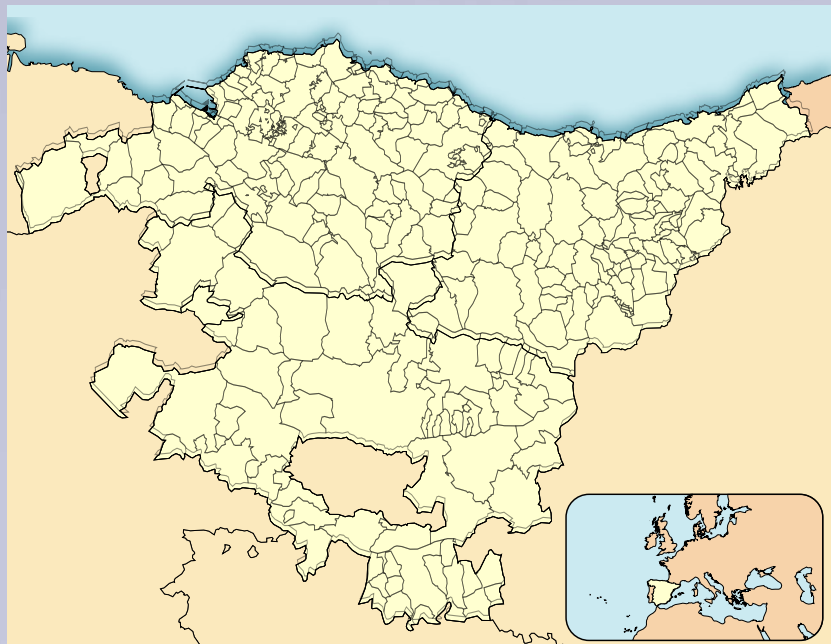
Es nuestro objetivo seguir fortaleciendo los vínculos entre nuestro museo y la comunidad, fomentando una actitud reflexiva en la construcción de la ciudadanía crítica, empática y solidaria.

Te invitamos a que nos visites con tus alumnos y alumnas donde podréis deambular y dejaros atrapar por el pasado reciente de nuestra ciudad.

Antes de visitar el museo

1. Sitúe en el siguiente mapa:

- los nombres de las provincias
- las provincias limítrofes
- las capitales
- el mar
- Gernika-Lumo



es.wikipedia.org/wiki/Plantilla:Mapa_de_localizaci%C3%B3n_de_Pa%C3%ADs_Vasco#/media/Archivo:Pa%C3%ADs_Vasco-loc.svg

2. ¿Qué sabes del pueblo de Gernika? ¿Y de la Guerra Civil? Puedes escribir lo que tú sepas, preguntar en casa o mirar en internet. Estas preguntas te pueden ser de gran ayuda.

Gernika

- 1-¿ Dónde está?
- 2-¿ Vive algún familiar tuyo en Gernika o cerca?
- 3-¿ Tiene algún monumento o edificio especial?
- 4-¿ Qué pasó allí durante la Guerra Civil?

La Guerra Civil

- 1-¿ Cuándo empezó? ¿Y cuándo finalizó?
- 2-¿Cómo se llamaban los 2 grupos principales en lucha?
- 3-¿ Por qué empezó?
- 4-¿ Quién la ganó?
- 5-...

Antes de visitar el museo

3. Fíjate en estas fotos (de antes de la guerra y de ahora).
Compáralas y busca las diferencias. ¿Qué ha pasado para que
se hayan producido tantos cambios?



El ayuntamiento en la Plaza de los Fueros



Calle Adolfo Urioste



Calle San Juan

Antes de visitar el museo



4. Cuando preguntaste por Gernika, probablemente te habrán comentado el bombardeo que sufrió el pueblo. Ahora te toca dibujar.

A: Dibuja aquí tu casa y tu entorno tal y como es ahora.

B: Y ahora dibuja tu casa y tu entorno después de sufrir un bombardeo.

¿Cómo te has sentido cuando has dibujado tu casa y todo tu entorno destrozado?

En el museo

PAZ



Nada más subir al primer piso te has topado con un gran panel que pone: BAKEA/PAZ. A tu derecha ves unas fotografías que debes observar atentamente. ¿Qué te parece la elección del Museo? ¿Cuál de ellas harías desaparecer? ¿Por qué?

SALA AZUL



En el museo

SALA AZUL

Antes de entrar en la casa de Begoña mira los siguientes vídeos e imágenes para conocer mejor la época que vamos a tratar:

- En la búsqueda de Internet puedes escribir: "Imágenes España años 20-30".



- "Madrid años 30"

<https://www.youtube.com/watch?v=h--3SYytKJk>

¿Los imaginabas así o tenías en mente una época más antigua?

LA CASA DE BEGOÑA



LA CASA DE BEGOÑA

Si tuviésemos una máquina del tiempo, viajaríamos a la época en la que les tocó vivir a nuestros abuelos y abuelas cuando tenían nuestra edad. Vamos a poner en marcha nuestra imaginación. En primer lugar, entramos en la sala y nos sentamos en el suelo para luego observar todos sus rincones y objetos: el reloj de pared, la foto de boda, la radio, el techo de madera, las alpargatas... A continuación, escuchamos atentamente el relato de Begoña.

¿Qué has sentido dentro de la casa de Begoña?

Alegría, amistad, amor, tranquilidad, angustia, felicidad, envidia, odio, preocupación, miedo, tristeza, dolor, pena...

En la primera parte del audiovisual

En la última parte del audiovisual

SALA HISTÓRICA



En el museo

SALA HISTÓRICA

Mira la sala. ¿Cómo es el suelo? ¿Qué nos quiere darnos a entender?

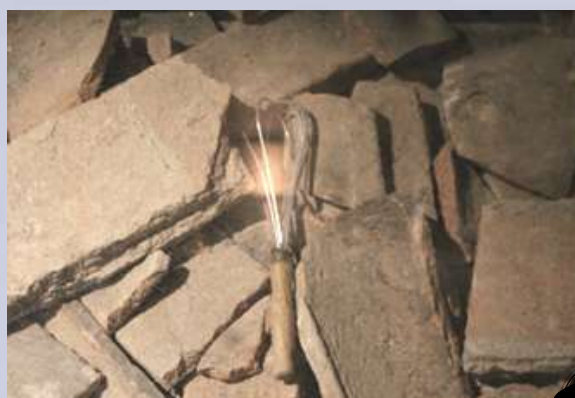


Vuelve a mirar el suelo de esta sala. ¿Qué objeto has encontrado?

Objetos

- Libro
- Zapato
- ...

¿Existe en mi casa?





En el museo

SALA HISTÓRICA

Busca en la exposición el mapa que representa cómo se dividió políticamente España al principio de la guerra. ¿Qué color tenía cada grupo participante en la guerra? ¿Y cómo se llamaba cada grupo?



Relaciona cada fecha con lo sucedido ese día.

Fecha

Suceso

- | | |
|--|---|
| <ul style="list-style-type: none">• 18/07/1936 | <ul style="list-style-type: none">• Fin de la Guerra. Comienzo de la dictadura de Franco. |
| <ul style="list-style-type: none">• 26/04/1937 | <ul style="list-style-type: none">• Inicio de la Guerra. |
| <ul style="list-style-type: none">• 04/04/1939 | <ul style="list-style-type: none">• El bombardeo de Gernika. |



En el museo



Gernikako Eskerren Museoak undazioa
Fundador Museo del La Paz de Gernika

HISTORIA GELA

Fíjate en las fotos. ¿Qué tipo de trabajos realizaban las mujeres en esa época?



En el museo



Gernikako Eskerren Museoa Fundazioa
Fundador: Museo del Partido Gernika

HISTORIA GELA

Fíjate en las fotos. ¿Qué tipo de trabajos realizaban los hombres en aquella época?



HISTORIA GELA

Observa los objetos.

¿Qué es?

¿Para qué lo utilizaron durante la guerra?



"GUERNICA"



1937	1938	1939	1940	1942	1953	1954	1955	1957	1958	1981	1992	
<ul style="list-style-type: none"> • "Guernica" Exposición Universal PARIS 	<ul style="list-style-type: none"> • PARIS • OSLO • COPENHAGUE • ESTOCOLMO • GÖTEBORG • PARIS 	<ul style="list-style-type: none"> • PARIS • MANCHESTER • LONDRES 	<ul style="list-style-type: none"> • N. YORK (MoMa) • LOS ANGELES • SAN FRANCISCO • CHICAGO • N. YORK (MoMa) 	<ul style="list-style-type: none"> • COLUMBUS • CAMBRIDGE (MA) • CHICAGO 	<ul style="list-style-type: none"> • N. YORK (MoMa) 	<ul style="list-style-type: none"> • MILAN • SAO PAULO 	<ul style="list-style-type: none"> • N. YORK (MoMa) 	<ul style="list-style-type: none"> • PARIS • MUNICH • COLONIA • HAMBURGO • BRUSELAS • AMSTERDAM • ESTOCOLMO 	<ul style="list-style-type: none"> • FILADELFIA • CHICAGO • N. YORK (MOMA) 	<ul style="list-style-type: none"> • N. YORK (MoMa) 	<ul style="list-style-type: none"> • MADRID Casón del Buen Retiro (Museo del Prado) 	<ul style="list-style-type: none"> • MADRID (Museo Nacional Centro de Arte Reina Sofía)

"GUERNICA"

EBusca en el cuadro el toro, el caballo, la mujer que huye, la flor, el niño muerto e insértalos en un círculo.



a. ¿Quién lo pintó?

b. ¿Cuándo lo pintó?

d. ¿En qué hechos se basó para realizar la obra?

TESTIMONIOS

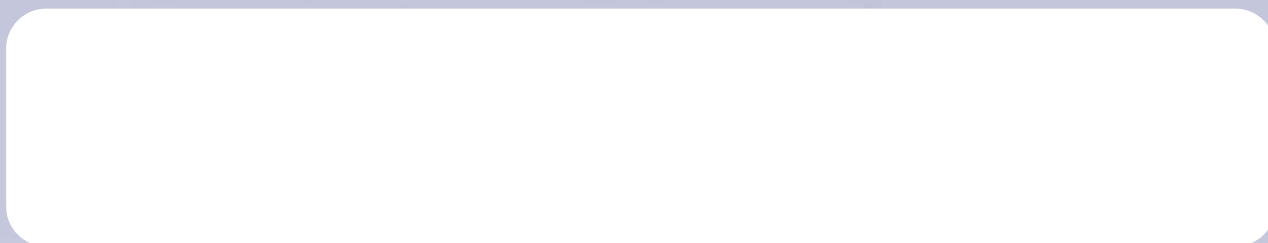


En el museo

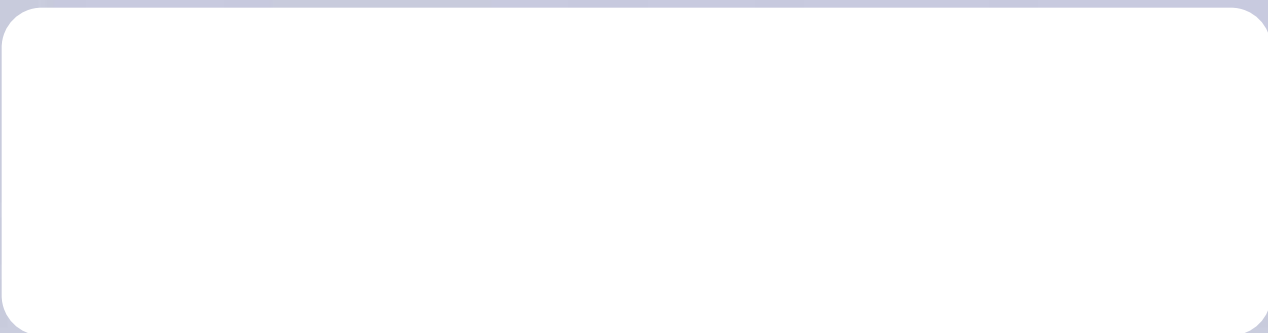
TESTIMONIOS

Escucha lo que nos cuentan estas personas, puesto que explican lo que vivieron el 26 de abril de 1937.

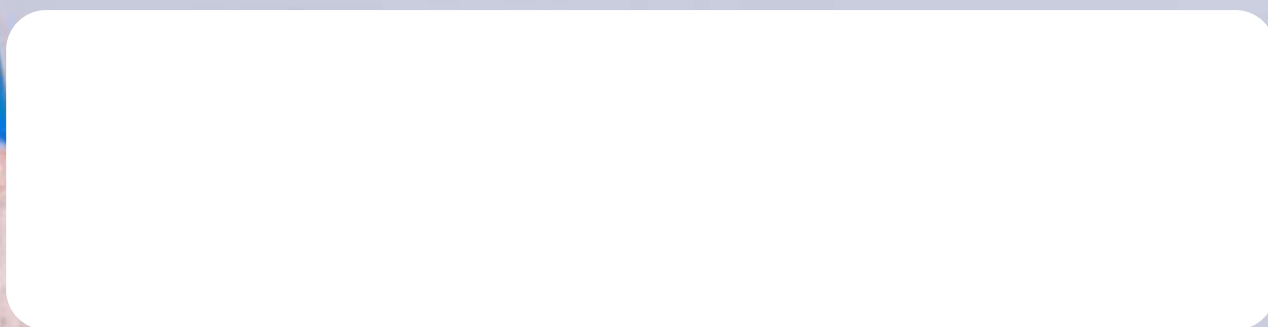
a. ¿Qué es lo que más te ha llamado la atención?



b. ¿Qué has sentido? Alegría, amistad, amor, tranquilidad, angustia, felicidad, envidia, odio, inquietud, miedo, tristeza, dolor, pena...



d. ¿Qué puedes hacer en tu día a día para que esto no vuelva a suceder?



DERECHOS HUMANOS



DERECHOS HUMANOS

¿Qué tres Derechos Humanos destacan en esta sala?

¿Por qué debemos respetar los Derechos Humanos?



Tras la visita al museo



¿Conoce alguna canción que haga referencia al bombardeo de Gernika? Yo te recomiendo que escuches la canción "Gernika" del grupo vasco Ken Zazpi.

Javier Gardoqui
Josefina Solozabal
Aurelio Legarreta
Catalina Arrieta
Maria Luz Fierro
Agirre hamabi urte
(Agirre 12 años)
Francisco Araluzea
Neskato erre bat,
(una chica quemada)
Gernikan! *(en Gernika)*



Regina Aldama
Ume identifika ezina
(Un niño/a no identificable)
Aurelia Candes Lopez
Clara Zaldunbide
Gorputz zatiak
(Partes del cuerpo)
Germana Basabe
Ormaetxea
Telesforo Elierobarrutia
...

<https://www.youtube.com/watch?v=khk3btyW0Es>

¿Qué dice la letra?

Tras la visita al museo



Gernikako Bakoaren Museoa Fundazioa
Fundazioa Museoak eta Paz De Gernika

Mira ahora los ejercicios previos a venir al museo. ¿Ha cambiado algo de lo que sabías antes de venir al museo y de lo que ahora sabes? ¿Qué?

Fin

¿Qué ha sido lo más interesante del museo?

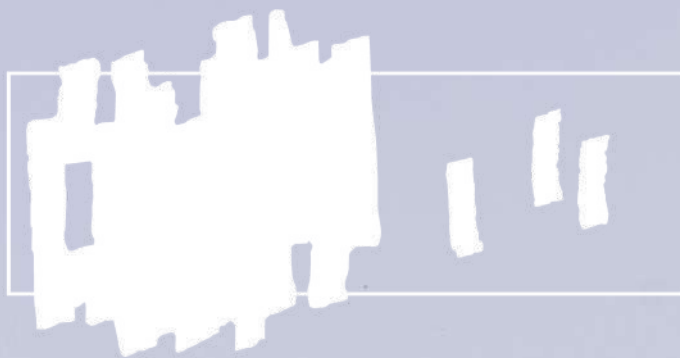
¿Qué ha sido lo que menos te ha gustado del museo?



Gracias por visitar nuestro museo. ¡Y no te olvides de compartir tus fotos con nosotros!

#museodelapaz





Gernikako Bakearen Museoa Fundazioa
Fundación Museo De La Paz De Gernika

